

trasformabili —
convertible furnitures

indice

index

Intro	pag — 002
Oregon	pag — 007
Vertigo Sofa Vania	pag — 015
Vertigo Sofa Bolla	pag — 025
Vertigo Sofa Ring	pag — 031
Vertigo	pag — 039
Vertigo Maxi	pag — 047
Gemini	pag — 055
Vertigo Castello	pag — 063
Gemini Castello	pag — 071
Gemini Desk	pag — 079
Cameretta	pag — 085
Cameretta Alf	pag — 091
Cameretta ponte	pag — 095
Cameretta Tommy	pag — 099
Armadio anta battente	pag — 103
Armadio anta scorrevole	pag — 105
Armadio anta demi	pag — 107
Accessori armadio	pag — 109
Wall system	pag — 111
Boiserie	pag — 117
Madia	pag — 119



trasformabili —
convertible furnitures

Bisogno di spazio

Space needed

Gli aspetti progettuali che richiedono l'utilizzo di mobili salvaspazio sono molteplici. Le città diventano metropoli ed il costo al metro quadrato sale continuamente. Le case di vacanza hanno spesso bisogno di più posti letto. Anche creare spazio nelle camere studio che all'occorrenza diventano camere ospiti è un'esigenza molto frequente.

Design aspects that require the use of space-saving furniture are many. Cities become metropolises and the cost per square meter continuously rises. Vacation homes often need more beds. Also more space in the study rooms that could become guest rooms is very frequently requested.



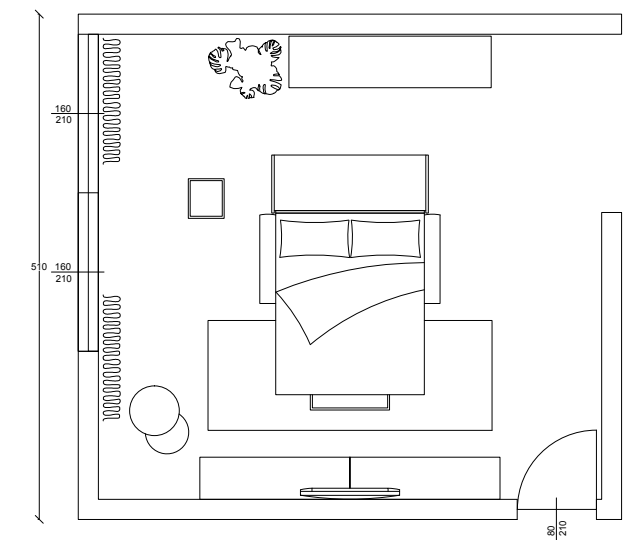
trasformabili —
convertible furnitures

Oregon

Oregon è un letto trasformabile autoportante, bifacciale con divano integrato con divano integrato. Disponibile in versione matrimoniale per materasso da 140 e 160 cm., non necessita di fissaggio a muro; la parte posteriore è ben rifinita e progettata per il posizionamento a centro stanza, al fine di due ambienti in un'unica zona living.

Oregon is a freestanding, double-side convertible bed with integrated sofa. Available in the double version for 140 and 160 cm mattresses, it does not need to be fixed to the wall; the back is well finished and designed for positioning in the center of the room, in order to create two rooms in a single living area.

utilizzo — use



product — Oregon





Una piastra bilanciata a scomparsa permette al letto di sorreggersi autonomamente; le operazioni di apertura e chiusura sono estremamente agevoli grazie al pratico meccanismo.

The sofa is structural with the piece of furniture and is equipped with a mechanism thanks to which it disappears when the bed is opened.





trasformabili —
convertible furnitures

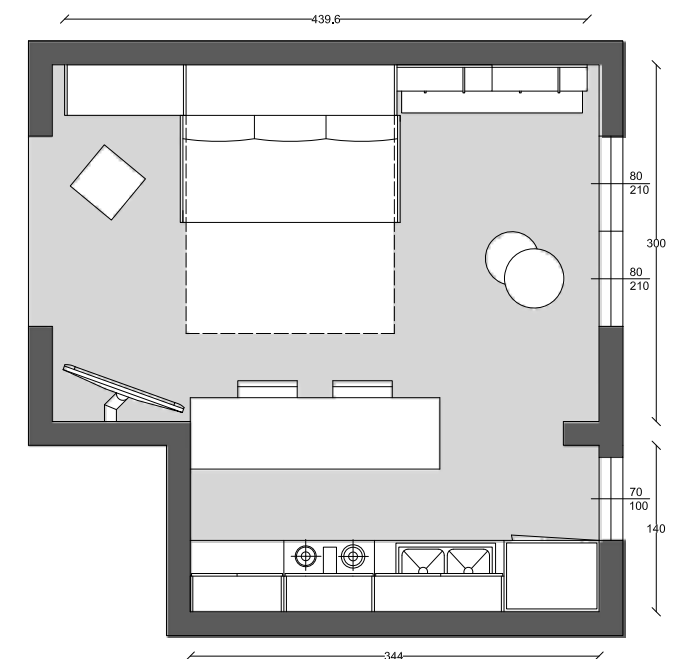
Vertigo Sofa

Vania

Vertigo Sofa, nascosto da due pannelli disposti orizzontalmente, con un semplice gesto propone, nella foto, un letto matrimoniale dotato di testata tessile con bottoni automatici a clip. Il sistema è disponibile nelle finiture proposte a campionario. Il gradevole e raffinato ambiente living è completato dal divano letto Vania su ruote completamente sfoderabile, realizzato con nuove varianti tessili, dal sistema boiserie, dal modulo libreria attrezzato con anta a ribalta uso scrittoio e dai contenitori con ante.

Vertigo Sofa, hidden by two panels placed horizontally, becomes a double bed with textile headboard with clips. The system is available in the finishes proposed in the range. The pleasant and refined living area is completed by Vania bed couch with wheels with removable cover made of new fabrics, by the panelling system, by the modular bookcase element equipped with folding panel that can be used as writing desk and by the containers with doors.

utilizzo — use



product — Vertigo Sofa





Il divano Vania, con l'ausilio di ruote piroettanti, può essere utilizzato anche come un letto in quanto utilizza un materasso di larghezza 80 cm. x 195 cm. di lunghezza.

Vania sofa, thanks to swivel wheels, can also be used as a bed as it holds a mattress width 80 cm x length 195 cm.





Nel dettaglio: il sistema boiserie abbinato ad una base contenitore. Tutto realizzabile in qualsiasi finitura da campionario.

In the picture: the boiserie system combined with a storage base. They can be produced in any of the finishes of our sample-book.





trasformabili —
convertible furnitures

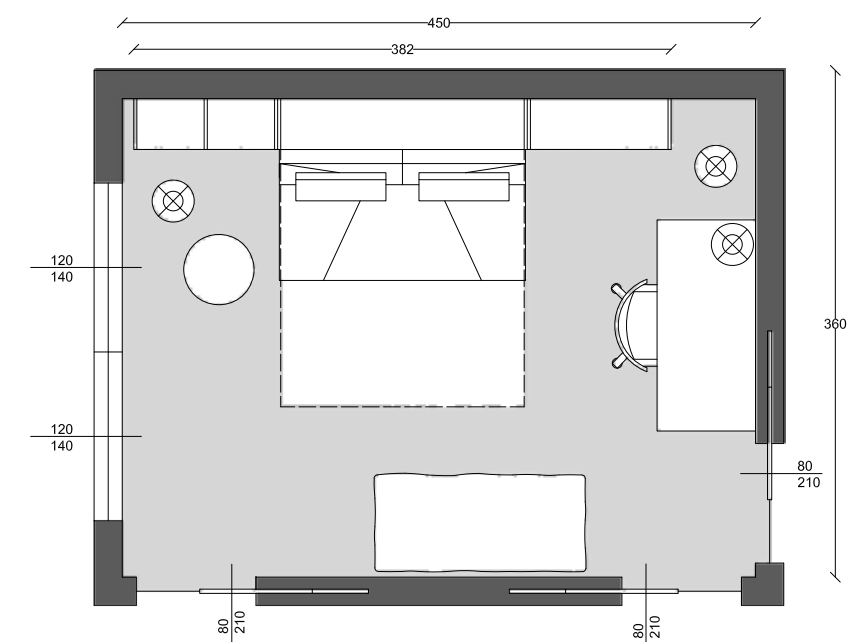
Vertigo Sofa

Bolla

Il divano Bolla è stato progettato senza braccioli in modo che si possa usufruire senza impedimenti dei vani posti lateralmente al letto Vertigo Sofa.

Bolla sofa has been designed without armrests to facilitate the access to the compartments on the side of the Vertigo Sofa bed.

utilizzo — use



product — Vertigo Sofa



product — Vertigo Sofa





trasformabili —
convertible furnitures

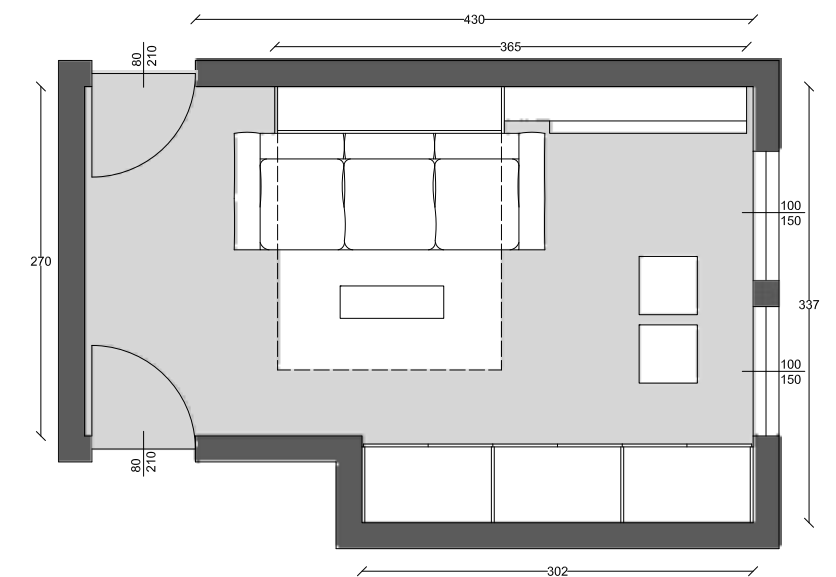
Vertigo Sofa

Ring

Progettare i nostri mobili salvaspazio senza mai rinunciare al comfort è sempre stato l'obiettivo prioritario dell'azienda. Ring è un divano progettato per contenere i cuscini di schienale ed i guanciali del letto Vertigo Sofa.

Designing our space-saving furniture without ever renouncing comfort has always been the company's priority intent. Ring is a sofa designed to hold the back cushions and the pillows of Vertigo Sofa bed.

utilizzo — use



product — Vertigo Sofa





Sono infinite le soluzioni da abbinare a Vertigo sofa. Nel dettaglio una libreria con vani a giorno e ante con apertura a ribalta.

Endless solutions for your every desire are offered with Vertigo Sofa.

In the picture: a bookcase with open compartments and folding doors





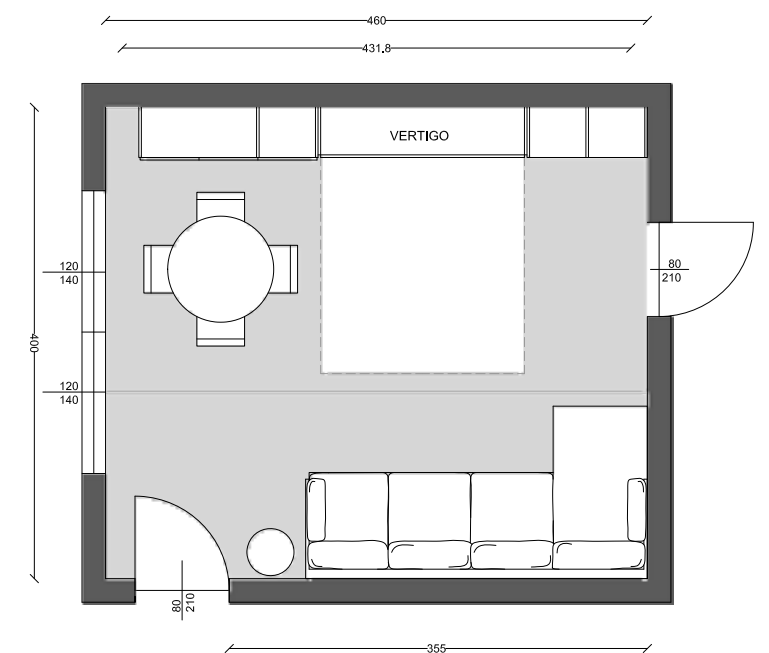
trasformabili —
convertible furnitures

Vertigo

Vertigo, nascosto da quattro ante e disponibile in due profondità, con un semplice gesto propone, nella foto, un letto matrimoniale. La composizione completata da librerie e moduli con ante è l'ideale per chi ha l'esigenza di sfruttare al meglio gli spazi senza rinunciare al massimo comfort e design.

Vertigo, hidden by four doors, available in two different width with a simple gesture becomes a double bed, as seen in the picture. The composition is completed by bookcases and modular elements with doors and it is ideal when it is needed to maximize space without renouncing comfort and design.

utilizzo — use









In evidenza la cura dei dettagli di cui ogni ambiente di casa necessita anche e soprattutto quando gli spazi sono limitati. Una zona notte che diventa giorno e viceversa, dove le esigenze abitative si sommano e vengono progettualmente soddisfatte con varie soluzioni.

The picture underlines the attention to details that every room needs even and especially when spaces are limited. A sleeping area that becomes living and vice-versa, where the housing needs are added together and are designed with various solutions.





trasformabili —
convertible furnitures

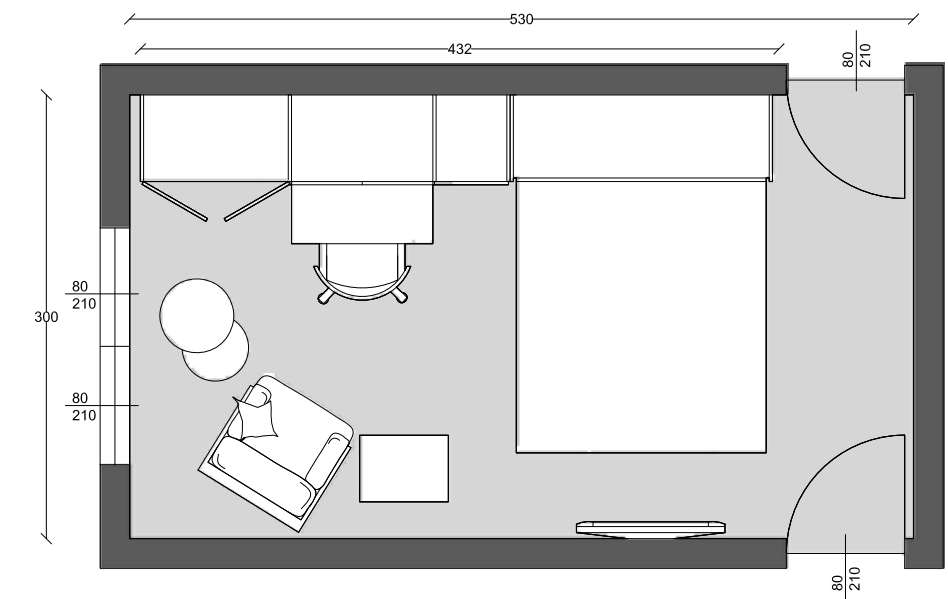
Vertigo Maxi

Vertigo Maxi in profondità armadio risponde essenzialmente all'esigenza di contenimento.

E' abbinabile ad una struttura armadio della stessa profondità ed è internamente attrezzata con una testata portaguanciali e con due mensole. Luci led con accensione e spegnimento touch sono tra gli optional disponibili.

Vertigo Maxi depth closet answers essentially to space-saving need. It can be combined with a wardrobe composition of the same depth and is internally equipped with two shelves and a headboard that holds pillows. Led lights with on-off touch system are among the available options.

utilizzo — use



product — Vertigo Maxi





Nascosto da un frontale h 24 cm lo scrittoio Link è un comodo piano di lavoro che si rende disponibile al bisogno con un semplice meccanismo.

Hidden by a front panel h 24 cm, Link desk is a practical worktop that can be opened with a simple mechanism, when needed.





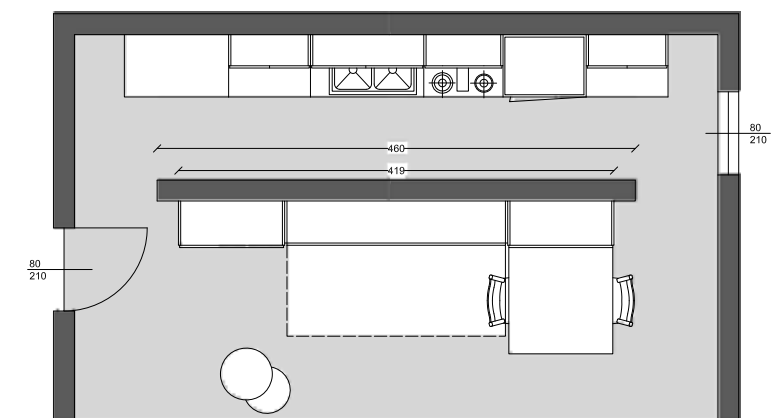
trasformabili —
convertible furnitures

Gemini

Gemini, anche nella versione matrimoniale, permette di distribuire spazio orizzontale potendo poi sviluppare il progetto con elementi laterali attrezzandoli con diverse soluzioni.

Gemini, also in the double version, allows you to distribute horizontal space and to complete the project with side elements, equipping them in different ways.

utilizzo — use



product — Gemini







Dettaglio del tavolo salvaspazio Harmony, una soluzione elegante e funzionale, disponibile in tutte le finiture di campionario. Un esempio di come il programma Essedue ha pensato sia al living che al relax della notte.

Detail of the space-saving table Harmony, an elegant and functional solution, available in any of the finishes of our sample-book. An example of Essedue program studied for both living and sleeping area.





trasformabili —
convertible furnitures

Vertigo Castello

Vertigo castello è una soluzione semplice e pratica alla necessità di 2 posti letto che scompaiono all'interno di un armadio.

I pannelli frontali possono essere orizzontali o verticali.

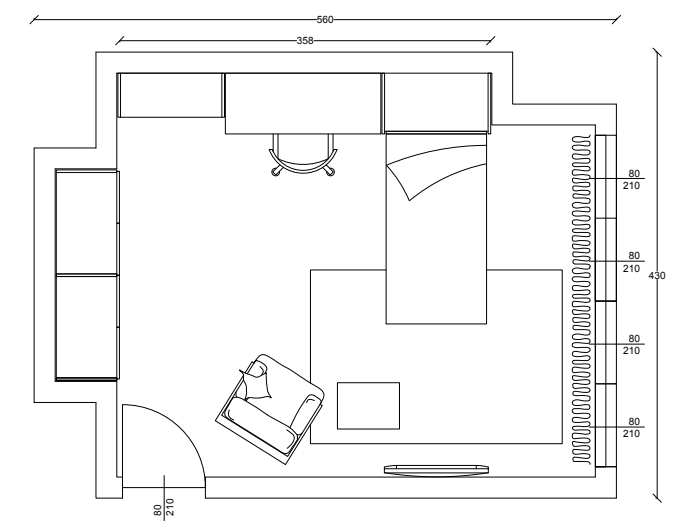
La struttura si integra perfettamente con tutte le proposte di completamento della gamma.

Vertigo bunk bed,, is a simple and practical solution to the need of 2 beds to be hidden in the closet.

Front panels can be horizontal or vertical.

The structure perfectly combines with all our furniture proposals.

utilizzo — use



product — Vertigo Castello





Nel dettaglio la possibilità di utilizzare anche solo uno dei due posti letto disponibili.

In the picture, the possibility to use also only one of the two available beds.





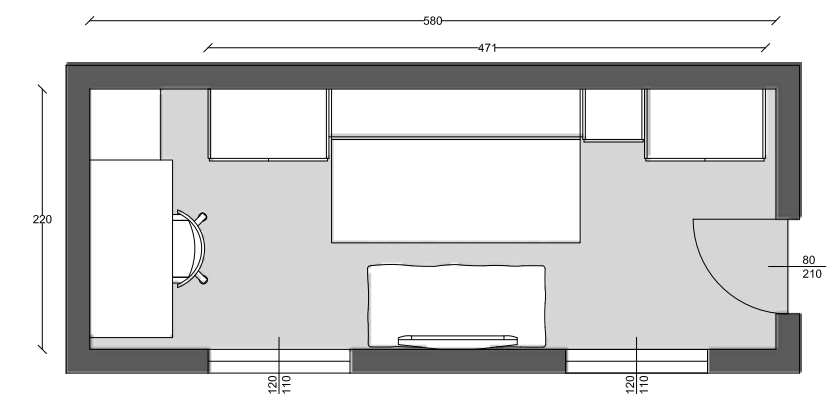
trasformabili —
convertible furnitures

Gemini Castello

Gemini, letto a castello. Abbinamento tra estetica e funzionalità per risolvere un'altra esigenza d'arredo. Nella foto Gemini trasformabile a castello, con elemento a sopralzo, attrezzabile con anta vasistas. È progettato tra due moduli armadio, anta battente con cassettera interna.

Gemini bunk bed. A combination between aesthetics and functionality to solve another furnishing need. In the picture the convertible bunk bed Gemini with raising system with flap door. It is designed between two wardrobe units with doors and equipped with an internal chest of drawers.

utilizzo — use



product — Gemini Castello





Dotato di un semplice meccanismo a ribalta lo scrittoio Ciak risolve in modo pratico l'esigenza di creare una zona studio.

Equipped with a simple folding mechanism, Ciak desk practically solves the need to create a study area.



Nelle foto sono evidenziati i vani contenitore sopra al Gemini castello e le attrezzature interne.

In the photo focus on the storage compartments above the Gemini bunk bed and the interior equipment.



Nella foto il dettaglio della movimentazione del letto superiore di Gemini castello, che consente il rifacimento facilitato, con l'ausilio di un meccanismo dedicato, previsto di serie.

In the photo focus on the storage compartments above the Gemini bunk bed and the interior equipment.





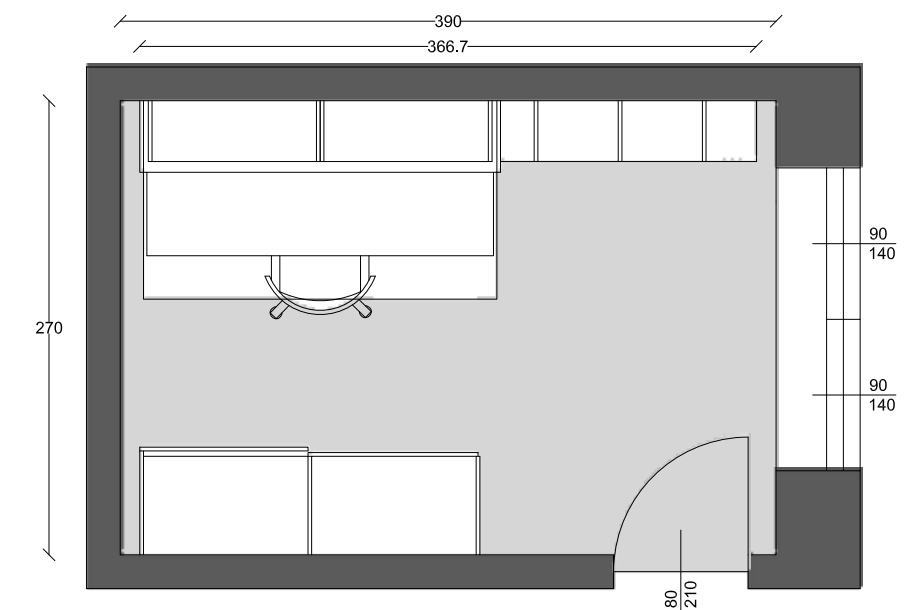
trasformabili —
convertible furnitures

Gemini Desk

Gemini Desk è un progetto che contempla la zona studio ed il letto integrati in un'unica soluzione salvaspazio. Il meccanismo permette di lasciare gli oggetti sullo scrittoio quando si apre il letto.

Gemini Desk is a project that allows you to have the study area and the bed integrated into a unique space-saving solution. The mechanism allows you to leave objects on the desk when you open the bed.

utilizzo — use



product — Gemini Desk





Arredare con stile utilizzando materiali eleganti come il vetro in finitura bronzo. Pensili di contenimento e una libreria pensile abbinato alla finitura della struttura dell'armadio creano un gradevole abbinamento cromatico.

Decorate with style using elegant materials such as glass in bronze finish. Containment wall-units and hanging bookcase of the same finishing of the closet structure create a pleasant color combination.





trasformabili —
convertible furnitures

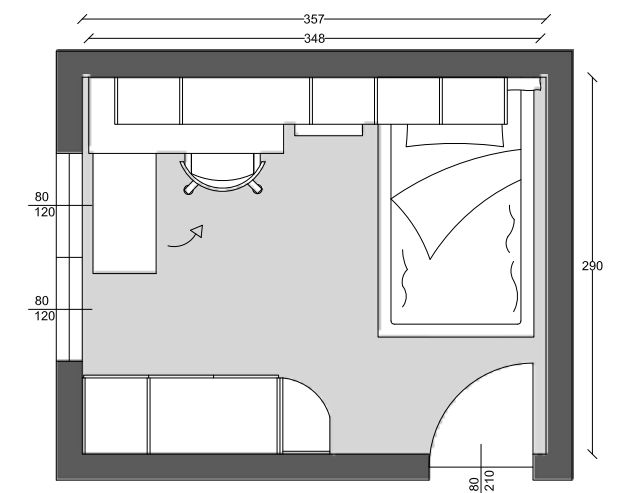
Cameretta

Round

Arredata con uno scrittoio riponibile ed una libreria pensile, la cameretta della foto evidenzia come il monocromatismo venga messo in risalto da geometrie e dalle tonalità della carta da parati. Il letto modello Alf contenitore, rivestito in tessuto o in ecopelle, completa l'ambientazione.

Furnished with a movable desk and an hanging bookcase, the bedroom in the picture shows how the monochromatic is highlighted by the geometry and the tonality of wallpaper. Alf storage bed covered in removable fabric and / or synthetic leather, completes the project.

utilizzo — use



product — Cameretta Round





Il capiente armadio a 4 ante battenti è abbinato ad un elemento di raccordo che crea un invito nella zona ingresso.

The spacious wardrobe with four hinged doors is combined with a link element that creates an elegant invitation in the entryway.





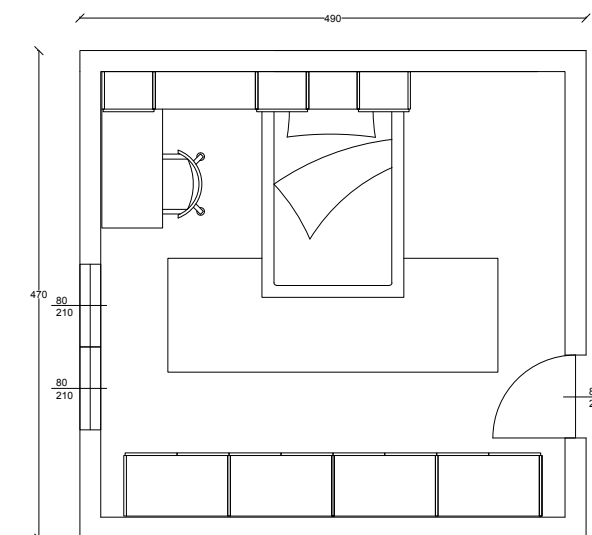
trasformabili —
convertible furnitures

Cameretta Alf

Letto Alf da una piazza e mezza e una pratica libreria pensile. L'arredamento essenziale di una cameretta che dispone di un capiente vano di contenimento, pratico e discreto, grazie anche al movimento basculante applicato alla rete.

Alf bed for a square and a half and a practical hanging bookcase. The essential furniture of a bedroom that has a large storage compartment, practical and discreet, thanks also to the tilting movement applied to the bed base.

utilizzo — use



product — Cameretta Alf





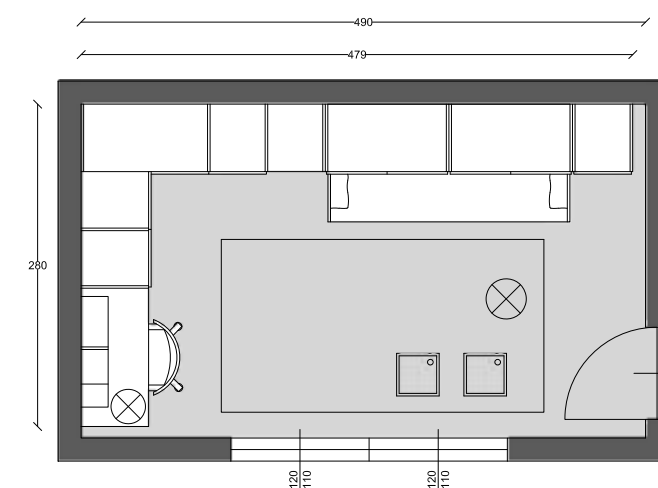
trasformabili —
convertible furnitures

Cameretta ponte

Una classica soluzione d'arredo dell'area ragazzi che mette in evidenza le linee rigorose e minimali del progetto Essedue. I moduli armadio ad angolo, gli elementi stondati a giorno ed il sistema ponte consentono di massimizzare la volumetria del contenimento.

A classic furnishing solution for the children's area that underlines the rigorous and minimal lines of Essedue project. The corner wardrobe modules, the rounded opened elements and the bridge system allow to maximize the volume of containment.

utilizzo — use



product — Cameretta Ponte





trasformabili —
convertible furnitures

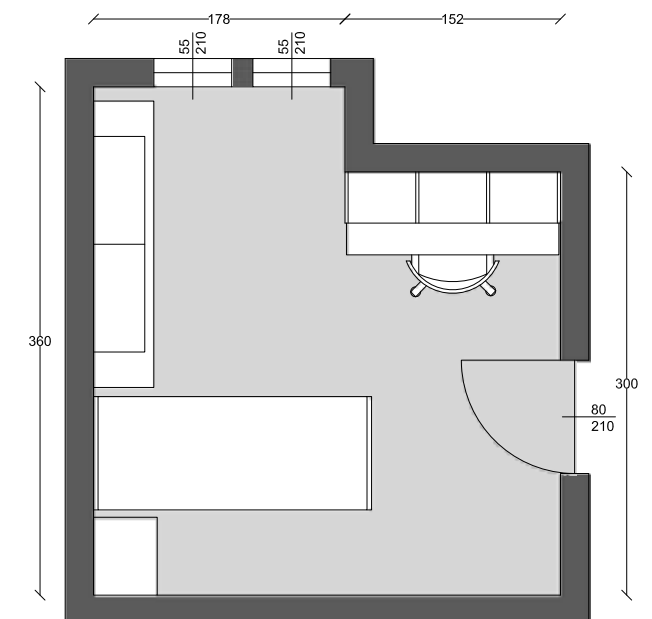
Cameretta

Tommy

Un'alternanza di "pieni e vuoti" evidenzia come utilizzando gli elementi della collezione si possano arredare diversi ambienti della casa. Il gioco cromatico è evidenziato dal connubio tra le finiture tessili e dei nobilitati.

An alternation of "full and empty" spaces shows how it is possible to furnish different rooms of the house combining the different elements of our collection. The chromatic effect is highlighted by the combination of textile and melamine finishes.

utilizzo — use



product — Cameretta Tommy





armadio — wardrobe

Armadio anta battente

Armadio ad ante battenti con chiusura rallentata.

Wardrobe with hinged doors and soft closing system.



armadio — wardrobe

Armadio anta scorrevole

Gli armadi scorrevoli hanno le ante ammortizzate sia in chiusura che in apertura. Sono realizzabili in tutte le finiture in collezione.

The sliding doors wardrobes have doors with soft closing and opening system. They are produced in any of the finishes of our sample-book and mirror is also an option.



armadio — wardrobe

Armadio anta demi

Contraddistingue questa tipologia di anta scorrevole l'abbinamento tra specchio e legno. Associando tra loro le molteplici finiture contemplate in collezione si ottengono proposte abitative per differenti aree di gusto.

The showed sliding doors are characterized by the combination of wood and mirror. Matching different finishes of our collection it is possible to get various proposals for every taste.



armadio — wardrobe

Accessori armadio





wall system —

Wall system

Iron Glass

Contenitori pensili

I contenitori pensili Essedue possono avere molteplici soluzioni, ottenute componendo in modo differente gli elementi proposti in diverse dimensioni e finiture. Le ante previste sono vasistas e ribalta. Completano l'ambientazione gli eclettici elementi in ferro mod. Iron-glass, a terra o pensili, personalizzabili in varie finiture, con piani in vetro trasparente.

Essedue wall units can create multiple solutions, obtained by composing in a different way the elements proposed in different sizes and finishes. The doors can be in lift-up and flap version. The project is completed by the eclectic iron elements mod. Iron-glass, on the floor or wall units, customizable in various finishes, with painted glass tops.



Eleganti e polivalenti, gli elementi Iron Glass hanno strutture in ferro verniciato a polvere bianco e brun abbinati a piani in vetro trasparente. Nel particolare il complemento si trasforma in tavolino area giorno.

Elegant and multi-purpose element, Iron Glass has white and brun structures in painted iron combined with clear glass tops. In the under-showed picture Iron Glass becomes a coffee table for the living room.





wall system —

Boiserie

Il sistema modulare boiserie Essedue permette di realizzare librerie, rivestire pareti, personalizzare spazi nelle aree notte, giorno, living. Con estrema facilità e con ambientazioni esteticamente ricercate e di impatto trova integrazioni anche con il sistema armadi.

The modular panelling system Essedue permits the realization of bookcases, the covering of walls and the personalization of space both in the sleeping and living areas. With great facility and aesthetically appealing settings it can be combined also with the wardrobe system.



complementi d'arredo —

Madia

La madia è un complemento elegante e funzionale che si adatta perfettamente ad una zona living. E' realizzabile con cassetti o con vani chiusi da ante battenti.

The sideboard is an elegant and functional complement that adapts perfectly to a living area. It can be made with drawers or with compartments closed by hinged doors.





graphic design
Luca Curioni CURIO
Interjob

render
Virtual Design
Adriani&Rossi

photos
Punto Zero Studio
Marino Ramazzotti
Daniele Riva

styling
Amalia Perego e Greta Galimberti
Officine d'immagine Il gatto & il gatto
Laura Comiotto

colour separation
and printing in Italy
Cmce Print&Solution Seekers Srl
Edizione 01/2023

Essedue s.r.l.
Via Alessandro Manzoni 38
22060 Arosio (CO) Italy
phone +39 031.758382
info@essedue.it

Unità produttiva 2
Via dello Scimè
22044 Inverigo (CO) Italy

Showroom
Via dello Scimè
22044 Inverigo (CO)

Le tecniche di stampa non consentono una perfetta riproduzione delle tonalità di colore, che vanno pertanto considerate come puramente indicative. Anche le illustrazioni e descrizioni presentate si intendono fornite a titolo indicativo. L'Azienda si riserva pertanto di apportare, in qualsiasi momento e senza preavviso, quelle modifiche che ritenesse utili per qualsiasi esigenza di carattere produttivo e commerciale.

Printing techniques do not provide for a perfect colour reproduction, that is the very reason why they are therefore not binding at all. Pictures and descriptions too are not binding at all. The company reserves itself the right to introduce any useful change to the production or marketing at any time without any previous notice.