

marzo 2022

finishes & textiles

introduzione

L'importanza dei materiali per la realizzazione dei nostri arredi, ne costituisce il valore.

I componenti in nobilitato sono disponibili in spessore 8, 19 e 25 mm. e suddivisi in tre macro categorie: materico, colours e legno.

La gamma tessile è composta da 82 varianti divise in 7 tirelle.

nobilitati

materico, colours, legno pagine 2 - 5

collezione	sp. 25 mm	sp. 19 mm	sp. 8 mm
librerie, armadi, cabine armadio	struttura, ripiani	ante, frontali, top	schienali
trasformabili	struttura, ripiani	ante, frontali, schienali	-
contenitori pensili, comodini	mensole a muro	struttura, ante, frontali	schienali
boiserie	-	pannelli, ripiani	-
scrivani, tavolini	-	piani	-
moduli ponte	ripiani	struttura, ante	schienali
madie	ripiani	struttura, ante, frontali	schienali, top

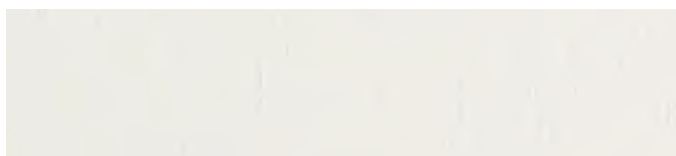
tessuti

pagine 6 - 12

tirella	utilizzo
X345	rivestimento protezioni removibili, divani, letti e sistema letto, testata applicata
F954	rivestimento protezioni removibili, divani, letti e sistema letto, testata applicata
M163	rivestimento divani, letti e sistema letto, testata applicata
X467	rivestimento divani, letti e sistema letto, testata applicata
X706	rivestimento divani, letti e sistema letto, testata applicata
X198	rivestimento divani, letti e sistema letto, testata applicata
X347	rivestimento divani, letti e sistema letto, testata applicata

nobilitati

materico

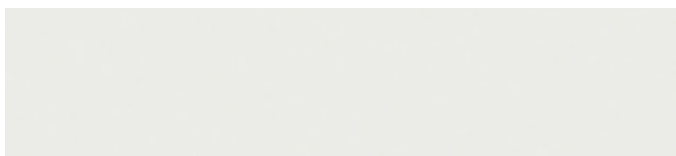


bianco
M00 spessore: 19 mm.



argilla
M01 spessore: 19 mm.

colours



neve
C23 spessore: 25 mm / 19 mm / 8 mm



crema
C10 spessore: 25 mm / 19 mm / 8 mm



ecru
C11 spessore: 25 mm / 19 mm / 8 mm



tartufo
C12 spessore: 25 mm / 19 mm / 8 mm



luce
C13 spessore: 25 mm / 19 mm / 8 mm



ardesia
C14 spessore: 25 mm / 19 mm / 8 mm



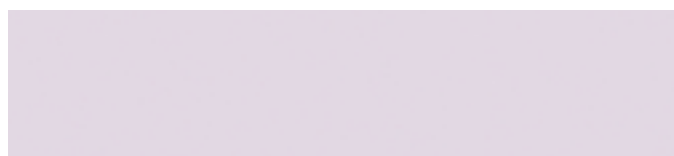
borgogna
C15 spessore: 19 mm



pesca
C16 spessore: 19 mm



mais
C17 spessore: 19 mm



glicine
C18 spessore: 19 mm



lichene
C19 spessore: 19 mm



ottanio
C20 spessore: 19 mm



anice
C21 spessore: 19 mm



muschio
C22 spessore: 19 mm

Le finiture rappresentate sono puramente indicative.

nobilitati

legno



noce sbiancato
L36

spessore: 25 mm / 19 mm



noce miele
L37

spessore: 25 mm / 19 mm / 8 mm



noce cenere
L38

spessore: 25 mm / 19 mm / 8 mm



noce torba
L39

spessore: 25 mm / 19 mm

Le finiture rappresentate sono puramente indicative.

nobilitati

legno



rovere sabbia
L34

spessore: 19 mm



rovere terra
L33

spessore: 19 mm

Le finiture rappresentate sono puramente indicative.



rovere grigio
L32

spessore: 19 mm



faggio
L30

spessore: 19 mm

Le finiture rappresentate sono puramente indicative.

codice	composizione	altezza (cm)	simbologia
M163	46% CO - 45% PC - 9% PL	140	Ⓟ  



M163/07



M163/08



M163/09



M163/31



M163/24



M163/29



M163/22



M163/23



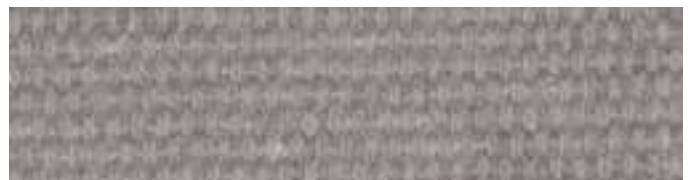
M163/20



M163/14



M163/04



M163/03

codice	composizione	altezza (cm)	simbologia
X467	100% PL	140	



X467/02



X467/03



X467/04



X467/12



X467/05



X467/13



X467/15



X467/16



X467/18



X467/19

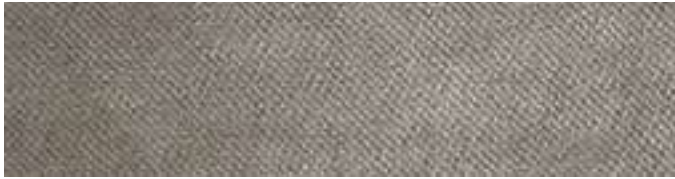
codice	composizione	altezza (cm)	simbologia
X706	100% PL - easy clean	140	



X706/18



X706/17



X706/05



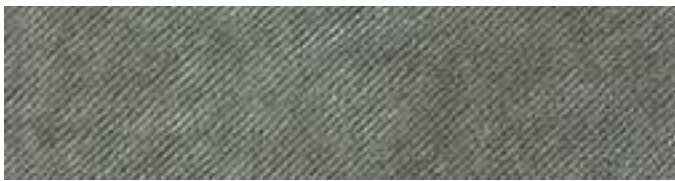
X706/09



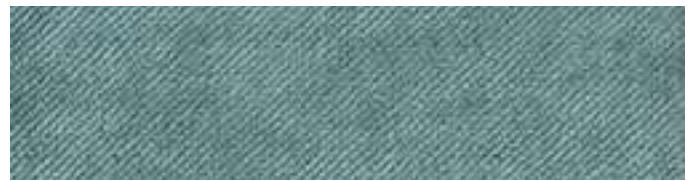
X706/14



X706/10



X706/04




X706/22



X706/20

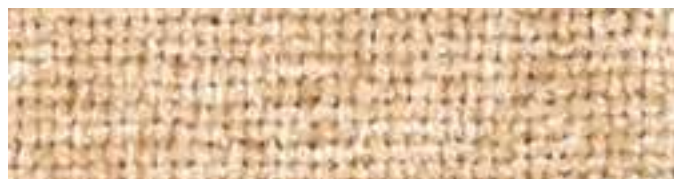


X706/21

codice	composizione	altezza (cm)	simbologia
X198	82% PL - 18% RAYON	140	



X198/08



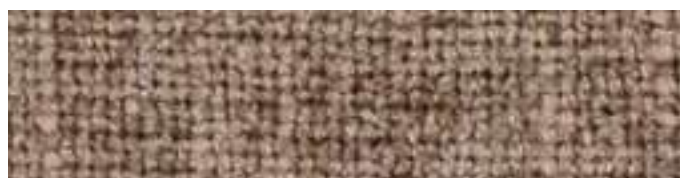
X198/10



X198/07



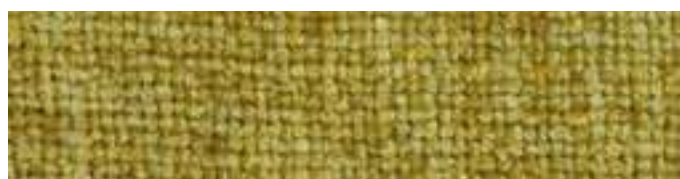
X198/13



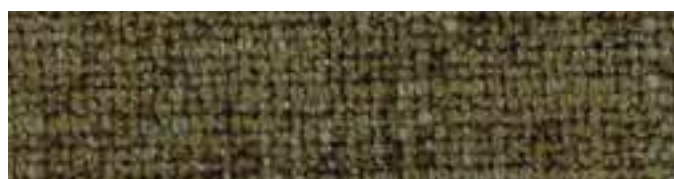
X198/16



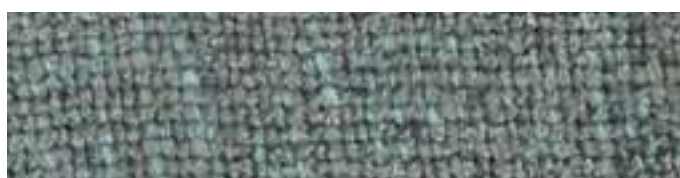
X198/12



X198/21



X198/14



X198/15



X198/03



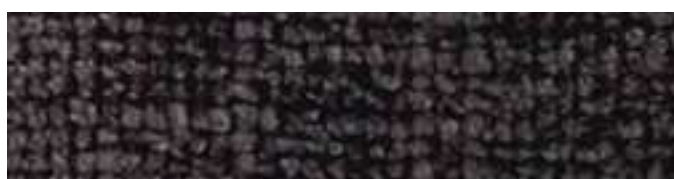
X198/04



X198/06



X198/05



X198/02

codice	composizione	altezza (cm)	simbologia
X345	100% PL	140	



X345/16



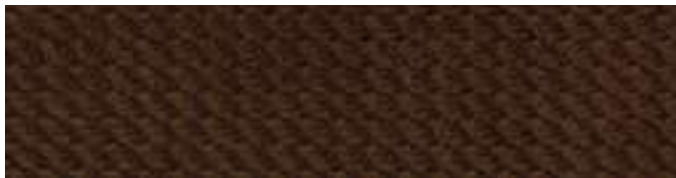
X345/15



X345/10



X345/14



X345/13



X345/09



X345/05



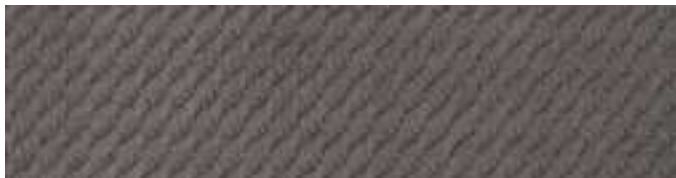
X345/06



X345/18



X345/20

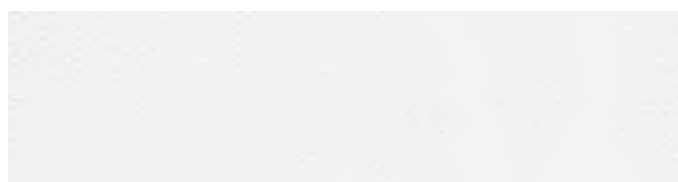


X345/02

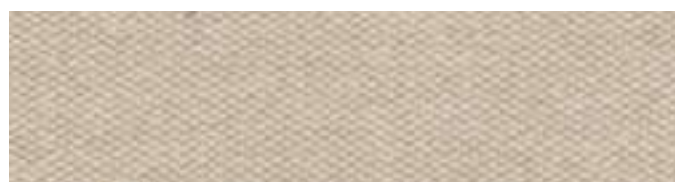


X345/03

codice	composizione	altezza (cm)	simbologia
F954	100% CO ecosostenibile riciclato	140	



F954/01



F954/03



F954/09



F954/08



F954/10



F954/11



F954/15



F954/17



F954/23



F954/30



F954/31



F954/32

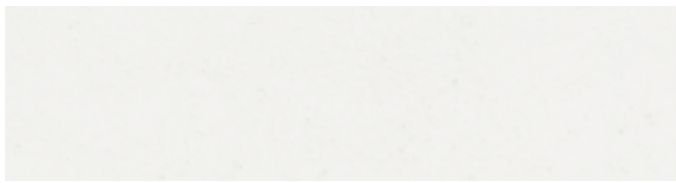


F954/33

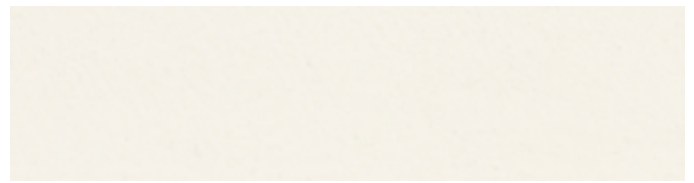


F954/34

codice	composizione	altezza (cm)	simbologia
X347	71% PVC - 26% PL - 3% PU	140	



X347/03



X347/01



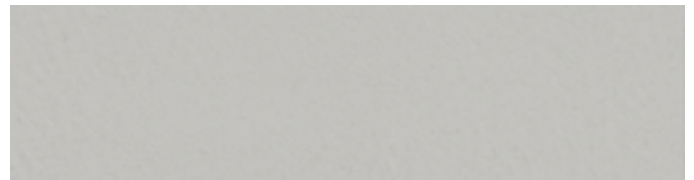
X347/04



X347/05



X347/22



X347/11



X347/13



X347/14



X347/16



X347/15

pulizia e manutenzione

nobilitati

I pannelli in legno utilizzati per la realizzazione dei nostri prodotti, soddisfano i requisiti della classe E1 che prevede il rispetto dei bassi limiti di emissione di formaldeide in ambiente < 0,1ppm.

I materiali sono certificati per uso in ambiente interno (tipo P2 secondo norma EN 312), nobilitati in superficie attraverso un processo di pressatura che ne conferisce resistenza e praticità nelle operazioni di pulizia.

Per una corretta pulizia, si consiglia di evitare l'uso di prodotti spray direttamente sulla superficie che possono lasciare aloni, è preferibile applicare il detergente su un panno morbido umido.

Evitare prodotti abrasivi, candeggina o sostanze fortemente clorate, acidi e basi forti.

tessuti



lavabile a 30°



lavabile a 30°, ciclo delicato



lavabile a 40°



lavabile a 40°, ciclo delicato



lavabile a 60°



lavabile con idrocarburi o solventi



lavabile a secco



non lavabile con idrocarburi o solventi



lavabile con solventi entro i limiti di temperatura e umidità



non stirare



stirare senza vapore ad un massimo di 110°



è possibile utilizzare l'asciugatrice



non utilizzare candeggina



non utilizzare asciugatrice

